

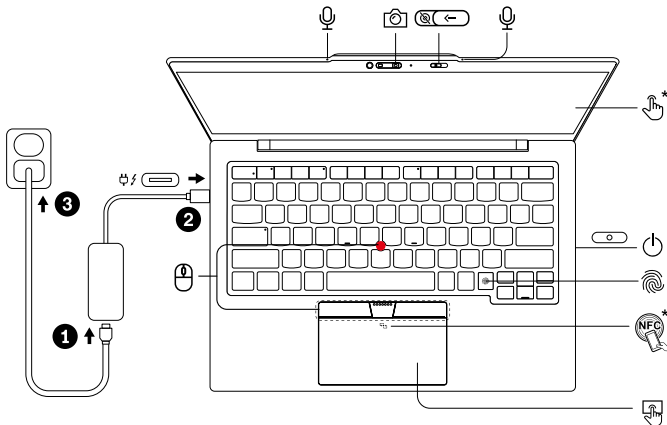
Lenovo  
**ThinkPad X1**

ThinkPad X1 Carbon Gen 12

Lenovo

## Get started

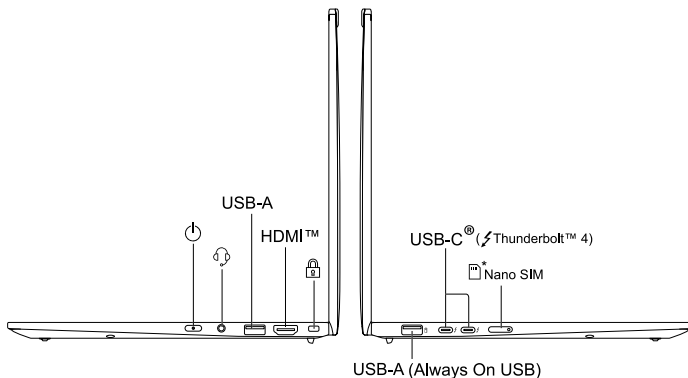
Operazioni preliminari | Aan de slag | Erste Schritte | Prise en main | Γρήγορα αποτελέσματα | بدء الاستخدام



\* For selected models | Per alcuni modelli | Voor bepaalde modellen | Für ausgewählte Modelle | Sur certains modèles | Σε επιλεγμένα μοντέλα | لطرز محددة

## Sideview

Vista laterale | Zijkant | Seitenansicht | Vue latérale | Πλάγια όψη | مشهد جانبي



Read the statement on USB transfer rate in the *User Guide*. To access the *User Guide*, refer to methods mentioned on the back cover.

Leggere le informazioni sulla velocità di trasferimento USB nella *Guida per l'utente*. Per accedere alla *Guida per l'utente*, fare riferimento ai metodi indicati sul coperchio posteriore.

Lees de verklaring over de USB-overdrachtssnelheid in de *Gebruikershandleiding*. Als u de *Gebruikershandleiding* wilt raadplegen, gebruikt u de methoden die op de achterstand staan vermeld.

Lesen Sie den Hinweis zur USB-Übertragungsrate im *Benutzerhandbuch*. Informationen für den Zugriff auf das *Benutzerhandbuch* finden sie auf der Rückabdeckung.

Lire la déclaration sur le taux de transfert USB dans le *Guide d'utilisation*. Pour accéder au *Guide d'utilisation*, reportez-vous aux méthodes mentionnées au dos de la couverture.

Διαβάστε τη δήλωση σχετικά με την ταχύτητα μεταφοράς USB στον *Οδηγό χρήσης*. Για να αποκτήσετε πρόσβαση στον *Οδηγό χρήσης*, ανατρέξτε στις μεθόδους που αναφέρονται στο πίσω κάλυμμα.

اقرأ البيان حول معدل النقل عبر USB في دليل المستخدم. للوصول إلى دليل المستخدم، راجع الطرق المذكورة على الغطاء الخلفي.

## TrackPoint Quick Menu

Double tap to launch<sup>1</sup> TrackPoint Quick Menu for quick configuration of some device settings.

Toccare due volte per avviare<sup>1</sup> TrackPoint Quick Menu per la configurazione rapida di alcune impostazioni del dispositivo.

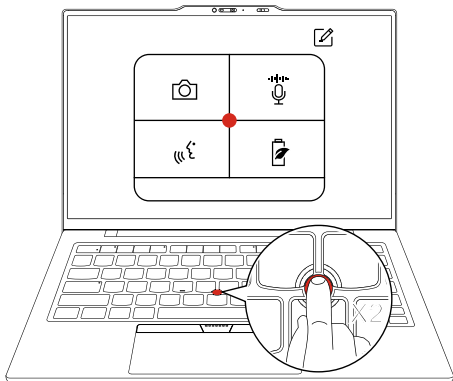
Dubbeltik om TrackPoint Quick Menu te starten<sup>1</sup> waarmee u snel bepaalde apparaatinstellingen kunt configureren.

Tippen Sie doppelt<sup>1</sup>, um das TrackPoint Quick Menu für die schnelle Konfiguration einiger Geräteeinstellungen zu öffnen.

Appuyez deux fois pour lancer<sup>1</sup> le TrackPoint Quick Menu permettant la configuration rapide de certains paramètres du périphérique.

Πατήστε δύο φορές για να εκκινηθεί το<sup>1</sup> TrackPoint Quick Menu για γρήγορη διαμόρφωση ορισμένων ρυθμίσεων της συσκευής.

اضغط مرتين لتشغيل<sup>1</sup> TrackPoint Quick Menu لتكوين بعض إعدادات الأجهزة.



<sup>1</sup> It can be set to single-tapping launch. | È possibile impostare l'avvio con un solo tocco. | Dit kan worden ingesteld op één keer tikken. | Starten durch einmaliges Tippen kann hierfür festgelegt werden. | Il peut être réglé de manière à être lancé par un seul appui. | Μπορεί να ρυθμιστεί σε εκκίνηση με ένα πάτημα. | يمكن تعيينه إلى التشغيل عن طريق الضغط الفردي. |

## Lenovo Commercial Vantage\*

Access Commercial Vantage to adjust device settings and check for system updates.

Accedere a Commercial Vantage per regolare le impostazioni del dispositivo e ricercare gli aggiornamenti di sistema.

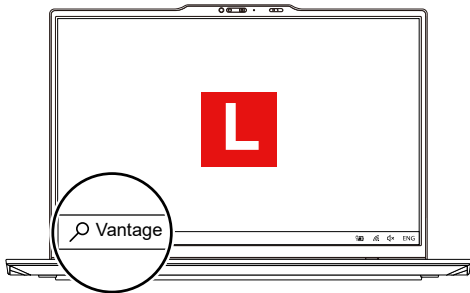
Ga naar Commercial Vantage om de apparaatinstellingen aan te passen en te controleren op systeemupdates.

Greifen Sie auf Commercial Vantage zu, um die Geräteeinstellungen anzupassen und nach Systemaktualisierungen zu suchen.

Accédez à Commercial Vantage pour ajuster les paramètres de périphérique et vérifier les mises à jour du système.

Αποκτήστε πρόσβαση στο Commercial Vantage για να προσαρμόσετε τις ρυθμίσεις της συσκευής και να ελέγξετε για ενημερώσεις συστήματος.

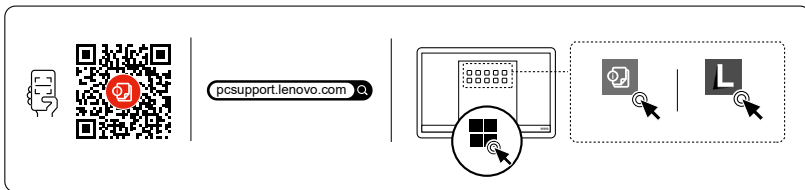
قم بالوصول إلى Commercial Vantage لضبط إعدادات الجهاز والتحقق من تحديثات النظام.





## Access User Guide

Accesso alla Guida per l'utente | De Gebruikershandleiding openen | Zugriff auf das Benutzerhandbuch |  
Accès au Guide d'utilisation | Πρόσβαση στον Οδηγό χρήσης | الوصول إلى دليل المستخدم



First Edition (December 2023)

© Copyright Lenovo 2023.

LIMITED AND RESTRICTED RIGHTS NOTICE: If data or software is delivered pursuant to a General Services Administration "GSA" contract, use, reproduction, or disclosure is subject to restrictions set forth in Contract No. GS-35F-05925.

Lenovo, Lenovo logo, ThinkPad, and ThinkPad logo are trademarks of Lenovo. Intel and Thunderbolt are trademarks of Intel Corporation or its subsidiaries in the U.S. and/or other countries. The terms HDMI and HDMI High-Definition Multimedia Interface are trademarks or registered trademarks of HDMI Licensing LLC in the United States and other countries. USB-C is a registered trademark of USB Implementers Forum. All other trademarks are the property of their respective owners.

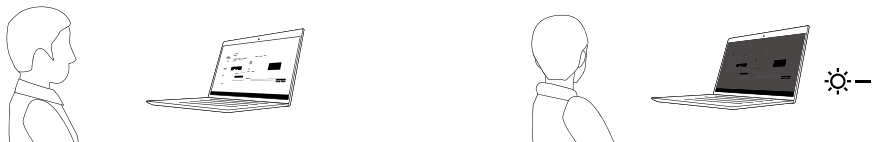


Reduce  
Reuse  
Recycle

For FSC Mix logo only

## User Presence Sensing<sup>2</sup>

Rilevamento presenza utente | Aanwezigheidssensor van gebruiker | Benutzeranwesenheitserkennung |  
Détection de présence de l'utilisateur | Ανίχνευση παρουσίας χρήστη | استشعار وجود المستخدم



<sup>2</sup> For Computer Vision models only | Solo per i modelli Visione computer | Alleen voor modellen met beeldsensor | Nur für Modelle mit maschinellem Sehen | Pour les modèles avec capteur de vision uniquement | Μόνο για μοντέλα με αισθητήρα όρασης υπολογιστή | لطراز رؤية الكمبيوتر فقط

## Lock on leave\*

Blocco in assenza utente | Vergrendelen bij weggaan | Bei Verlassen sperren | Verrouillage lors du départ |  
κλείδωμα κατά την αποχώρηση | القفل عند المغادرة



Protect your privacy and improve battery life.

Consente di proteggere la privacy dell'utente e di migliorare la durata della batteria.

Bescherm uw privacy en verbeter de levensduur van de batterij.

Schützen Sie Ihre Privatsphäre und erhöhen Sie die Akkulebensdauer.

Protégez votre vie privée et améliorez la durée de vie de la batterie.

Προστατέψτε τα προσωπικά σας δεδομένα και βελτιώστε τη διάρκεια ζωής της μπαταρίας.

احم خصوصيتك وحسن عمر البطارية.

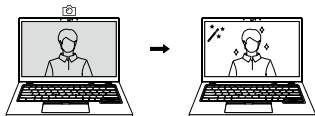
The initial driver doesn't have this function. It will be enabled by driver update soon. | Il driver iniziale non dispone di questa funzione. Verrà abilitata a breve con l'aggiornamento del driver. | Het oorspronkelijke stuurprogramma heeft deze functie niet. De functie wordt binnenkort toegevoegd via een update van het stuurprogramma. | Der Anfangstreiber verfügt nicht über diese Funktion. Sie wird in Kürze durch eine Driver-Aktualisierung aktiviert. | Le pilote initial n'a pas cette fonction. Elle sera bientôt activée par une mise à jour du pilote. | Το αρχικό πρόγραμμα οδήγησης δεν διαθέτει αυτήν τη λειτουργία. Αναμένεται να ενεργοποιηθεί σύντομα μέσω ενημέρωσης προγράμματος οδήγησης. | هذه الوظيفة غير متوفرة في برنامج التشغيل الأولي. وسيتم تمكينها بواسطة تحديث برنامج التشغيل في وقت قريب.



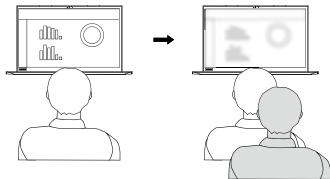
## Lenovo View



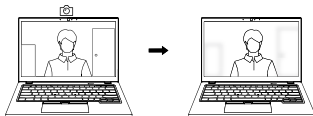
Video Enhancer | Amplificatore video |  
Videoverbeteraar | Videooptimierung |  
Optimiseur de vidéo | Βελτίωση βίντεο | محسن الفيديو



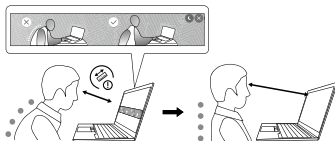
Privacy Guard | Protezione della privacy | Privacy  
Guard | Bildschirm-Blickschutz | Disp. protection vie  
privée | Προστασία απορρήτου | حماية الخصوصية



Background Removal\* | Rimozione sfondo\* |  
Achtergrond verwijderen\* | Hintergrundentfernung\* |  
Suppression de l'arrière-plan\* | Αφαίρεση φόντου\* |  
إزالة الخلفية\*



Posture Warning | Avvertenza postura |  
Houdingwaarschuwing | Haltungswarnung |  
Avertissement de posture | Προειδοποίηση στάσης  
σώματος | تحذير بشأن الوضعية



## [English]

### Specific absorption rate (SAR)

YOUR DEVICE MEETS INTERNATIONAL GUIDELINES FOR EXPOSURE TO RADIO WAVES.

Refer to the following for 10g SAR limit and maximum reported SAR values:

10g SAR limit: 2 W/kg (body-worn SAR); 4 W/kg (limb SAR)

Maximum SAR with 0 mm separation distance: 0.490 W/kg (body-worn SAR); 0.490 W/kg (limb SAR)

For more information about SAR, refer to the *Safety and Warranty Guide* that came with your device.

### European Union (EU) / United Kingdom (UK) — radio frequency and power

This radio equipment operates with the following frequency bands and maximum radio-frequency power:

| Technology           | Frequency [MHz] / band         | Maximum transmit power |
|----------------------|--------------------------------|------------------------|
| WLAN 802.11b/g/n/ax  | 2400 - 2483.5                  | < 19.9 dBm             |
| WLAN 802.11a/n/ac/ax | 5150 - 5725                    | < 23 dBm               |
| WLAN 802.11a/n/ac/ax | 5725 - 5875                    | < 13.98 dBm            |
| WLAN 802.11ax        | 5945 - 6425                    | < 22.9 dBm             |
| Bluetooth BR/EDR/LE  | 2400 - 2483.5                  | < 17.7 dBm             |
| WWAN UMTS            | 1/3/5/8                        | < 25 dBm               |
| WWAN LTE             | 38/41/42/43                    | < 28 dBm               |
| WWAN LTE             | 1/3/5/7/8/20/28/34/40          | < 25 dBm               |
| LTE HPUE             | 41                             | < 28 dBm               |
| WWAN 5G NR           | 1/3/5/7/8/20/28/38/40/41/77/78 | < 25 dBm               |
| WWAN 5G HPUE         | 38/40/41/77/78                 | < 28 dBm               |
| WWAN 5G SA UL MIMO   | 41/77/88                       | < 30 dBm               |
| NFC                  | 13.56                          | < -5.31 dBμA/m@10m     |

Note: Not all wireless bands may be enabled depending on your product configuration. Usage of this device is limited to indoor locations in the bands 5150 - 5350 MHz and 5945 - 6425 MHz.

## [Italiano]

### Requisito SAR (Specific Absorption Rate)

IL DISPOSITIVO RISPETTA LE LINEE GUIDA INTERNAZIONALI SULL'ESPOSIZIONE ALLE ONDE RADIO.

Di seguito sono riportati il limite SAR per 10 g di tessuto e i valori SAR massimi segnalati:

Limite SAR per 10 g: 2 W/kg (SAR corporeo); 4 W/kg (SAR per gli arti)

SAR massimo con distanza di separazione di 0 mm: 0,490 W/kg (SAR corporeo); 0,490 W/kg (SAR per gli arti)

Per ulteriori informazioni su SAR, consultare la *Guida in materia di sicurezza e garanzia* fornita con il dispositivo.

### Linee guida sulla potenza e la radiofrequenza per l'Unione Europea (UE)/il Regno Unito (UK)

Questa apparecchiatura radio funziona con le seguenti bande di frequenza e di alimentazione a radiofrequenza massime:

| Tecnologia           | Frequenza [MHz]/banda          | Potenza di trasmissione massima |
|----------------------|--------------------------------|---------------------------------|
| WLAN 802.11b/g/n/ax  | 2.400 - 2.483,5                | < 19,9 dBm                      |
| WLAN 802.11a/n/ac/ax | 5.150 - 5.725                  | < 23 dBm                        |
| WLAN 802.11a/n/ac/ax | 5.725 - 5.875                  | < 13,98 dBm                     |
| WLAN 802.11ax        | 5.945 - 6.425                  | < 22,9 dBm                      |
| Bluetooth BR/EDR/LE  | 2.400 - 2.483,5                | < 17,7 dBm                      |
| WWAN UMTS            | 1/3/5/8                        | < 25 dBm                        |
| WWAN LTE             | 38/41/42/43                    | < 28 dBm                        |
| WWAN LTE             | 1/3/5/7/8/20/28/34/40          | < 25 dBm                        |
| LTE HPUE             | 41                             | < 28 dBm                        |
| WWAN 5G NR           | 1/3/5/7/8/20/28/38/40/41/77/78 | < 25 dBm                        |
| WWAN 5G HPUE         | 38/40/41/77/78                 | < 28 dBm                        |
| WWAN 5G SA UL MIMO   | 41/77/88                       | < 30 dBm                        |
| NFC                  | 13,56                          | < -5,31 dBμA/m @10 m            |

Note: non tutte le bande wireless possono essere abilitate; ciò varia a seconda della configurazione del prodotto. L'utilizzo di questo dispositivo è limitato a luoghi chiusi nelle bande tra 5.150 - 5.350 MHz e 5.945 - 6.425 MHz.

## [Nederlands]

### Specifieke absorptiesnelheid (SAR)

DIT APPARAAT VOLDOET AAN DE INTERNATIONALE RICHTLIJNEN VOOR BLOOTSTELLING AAN RADIOGOLVEN.

Zie het onderstaande voor de 10 g SAR-limiet en de maximale gemeten SAR-waarden:

10 g SAR-limiet: 2 W/kg (SAR bij dragen op het lichaam); 4 W/kg (SAR op ledematen)

Maximale SAR op 0 mm afstand: 0,490 W/kg (SAR bij dragen op het lichaam); 0,490 W/kg (SAR op ledematen)

Meer informatie over SAR vindt u in de bij uw computer geleverde handleiding *Veiligheid en Garantie*.

### Europese Unie (EU) / Verenigd Koninkrijk (VK) — Radiofrequentie en stroomvoorziening

Deze radioapparatuur werkt met de volgende frequentiebanden en maximaal radiofrequentievermogen:

| Technologie          | Frequenz [MHz]/band            | Maximala zendvermogen |
|----------------------|--------------------------------|-----------------------|
| WLAN 802.11b/g/n/ax  | 2400 - 2483,5                  | < 19,9 dBm            |
| WLAN 802.11a/n/ac/ax | 5150 - 5725                    | < 23 dBm              |
| WLAN 802.11a/n/ac/ax | 5725 - 5875                    | < 13,98 dBm           |
| WLAN 802.11ax        | 5945 - 6425                    | < 22,9 dBm            |
| Bluetooth BR/EDR/LE  | 2400 - 2483,5                  | < 17,7 dBm            |
| WWAN UMTS            | 1/3/5/8                        | < 25 dBm              |
| WWAN LTE             | 38/41/42/43                    | < 28 dBm              |
| WWAN LTE             | 1/3/5/7/8/20/28/34/40          | < 25 dBm              |
| LTE HPUE             | 41                             | < 28 dBm              |
| WWAN 5G NR           | 1/3/5/7/8/20/28/38/40/41/77/78 | < 25 dBm              |
| WWAN 5G HPUE         | 38/40/41/77/78                 | < 28 dBm              |
| WWAN 5G SA UL MIMO   | 41/77/88                       | < 30 dBm              |
| NFC                  | 13,56                          | < -5,31 dBµA/m @10 m  |

Opmerking: mogelijk zijn niet alle draadloze banden ingeschakeld, afhankelijk van uw productconfiguratie. Gebruik van dit apparaat is beperkt tot binnenshuis in de banden 5150 - 5350 MHz en 5945 - 6425 MHz.

## [Deutsch]

### Spezifische Absorptionsrate (SAR)

IHR GERÄT ERFÜLLT DIE INTERNATIONALEN RICHTLINIEN FÜR DIE BELASTUNG DURCH FUNKWELLEN.

Im Folgenden finden Sie Informationen zur SAR-Begrenzung (10 g) und maximal gemeldeten SAR-Werten:

SAR-Begrenzung (10 g) 2 W/kg (SAR am Körper getragen); 4 W/kg (SAR an Gliedmaßen)  
 Maximale SAR mit 0 mm Abstand: 0,490 W/kg (SAR am Körper getragen); 0,490 W/kg (SAR an Gliedmaßen)

Weitere Informationen zur SAR finden Sie im Handbuch *Sicherheit und Garantie*, das mit Ihrer Einheit geliefert wurde.

### Europäische Union (EU)/Vereinigtes Königreich (UK) – Funkfrequenz und -leistung

Dieses Funkgerät arbeitet mit den folgenden Frequenzbändern und der folgenden maximalen HF-Leistung:

| Technologie          | Frequenz [MHz]/Band   | Maximale Übertragungsleistung |
|----------------------|-----------------------|-------------------------------|
| WLAN 802.11b/g/n/ax  | 2.400 - 2.483,5       | < 19,9 dBm                    |
| WLAN 802.11a/n/ac/ax | 5.150 - 5.725         | < 23 dBm                      |
| WLAN 802.11a/n/ac/ax | 5.725 - 5.875         | < 13,98 dBm                   |
| WLAN 802.11ax        | 5.945 - 6.425         | < 22,9 dBm                    |
| Bluetooth BR/EDR/LE  | 2.400 - 2.483,5       | < 17,7 dBm                    |
| WWAN UMTS            | 1/3/5/8               | < 25 dBm                      |
| WWAN LTE             | 38/41/42/43           | < 28 dBm                      |
| WWAN LTE             | 1/3/5/7/8/20/28/34/40 | < 25 dBm                      |

| Technologie        | Frequenz [MHz]/Band            | Maximale Übertragungsleistung |
|--------------------|--------------------------------|-------------------------------|
| LTE HPUE           | 41                             | < 28 dBm                      |
| WWAN 5G NR         | 1/3/5/7/8/20/28/38/40/41/77/78 | < 25 dBm                      |
| WWAN 5G HPUE       | 38/40/41/77/78                 | < 28 dBm                      |
| WWAN 5G SA UL MIMO | 41/77/88                       | < 30 dBm                      |
| NFC                | 13,56                          | < -5,31 dBµA/m bei 10 m       |

Hinweis: Je nach Produktkonfiguration sind möglicherweise nicht alle Frequenzbänder aktiviert. Die Verwendung dieser Einheit ist in den Frequenzbändern zwischen 5.150 und 5.350 MHz sowie zwischen 5.945 und 6.425 MHz auf die Verwendung in Innenbereichen beschränkt.

## [Français]

### Débit d'absorption spécifique (DAS)

VOTRE PÉRIPHÉRIQUE EST CONFORME AUX DIRECTIVES INTERNATIONALES RELATIVES À L'EXPOSITION AUX ONDES RADIOÉLECTRIQUES.

Reportez-vous aux rubriques suivantes pour la limite DAS 10 g et les valeurs DAS maximales mesurées :

Limite DAS 10 g : 2 W/kg (DAS d'implant) ; 4 W/kg (DAS membre)

DAS maximum avec une distance de séparation de 0 mm : 0,490 W/kg (DAS d'implant) ; 0,490 W/kg (DAS membre)

Pour plus d'informations sur le DAS (débit d'absorption spécifique), reportez-vous aux *Consignes de sécurité et déclaration de garantie* fournies avec votre périphérique.

### Union européenne (UE) / Royaume-Uni (Royaume-Uni) - fréquence radio et alimentation

Cet équipement radio utilise les bandes de fréquences et l'alimentation à haute fréquence maximum suivantes :

| Technologie          | Fréquence [MHz]/bande          | Niveau de puissance de transmission maximal |
|----------------------|--------------------------------|---|
| WLAN 802.11b/g/n/ax  | 2 400 - 2 483,5                | < 19,9 dBm                                  |
| WLAN 802.11a/n/ac/ax | 5 150 - 5 725                  | < 23 dBm                                    |
| WLAN 802.11a/n/ac/ax | 5 725 - 5 875                  | < 13,98 dBm                                 |
| WLAN 802.11ax        | 5 945 - 6 425                  | < 22,9 dBm                                  |
| Bluetooth BR/EDR/LE  | 2 400 - 2 483,5                | < 17,7 dBm                                  |
| WWAN UMTS            | 1/3/5/8                        | < 25 dBm                                    |
| WWAN LTE             | 38/41/42/43                    | < 28 dBm                                    |
| WWAN LTE             | 1/3/5/7/8/20/28/34/40          | < 25 dBm                                    |
| LTE HPUE             | 41                             | < 28 dBm                                    |
| WWAN 5G NR           | 1/3/5/7/8/20/28/38/40/41/77/78 | < 25 dBm                                    |
| WWAN 5G HPUE         | 38/40/41/77/78                 | < 28 dBm                                    |
| WWAN 5G SA UL MIMO   | 41/77/88                       | < 30 dBm                                    |
| NFC                  | 13,56                          | < -5,31 dBµA/m @10 m                        |

Remarque : toutes les bandes sans fil ne peuvent pas être activées selon la configuration de votre produit. Ce périphérique ne peut être utilisé qu'à l'intérieur, dans les bandes de fréquence de 5 150 à 5 350 MHz et de 5 945 à 6 425 MHz.

## [Ελληνικά]

### Ειδικός ρυθμός απορρόφησης (SAR)

Η ΣΥΣΚΕΥΗ ΣΑΣ ΠΛΗΡΩ ΤΙΣ ΔΙΕΘΝΕΙΣ ΚΑΤΕΥΘΥΝΤΗΡΙΕΣ ΟΔΗΓΙΕΣ ΣΧΕΤΙΚΑ ΜΕ ΤΗΝ ΕΚΘΕΣΗ ΣΤΑ ΡΑΔΙΟΚΥΜΑΤΑ.

Ανατρέξτε στα παρακάτω για το όριο SAR των 10 g και τις μέγιστες τιμές SAR που αναφέρθηκαν:

Όριο SAR 10 g: 2 W/kg (SAR για φορητή συσκευή) 4 W/kg (SAR στα άκρα)

Μέγιστο SAR με απόσταση διαχωρισμού 0 mm: 0,490 W/kg (SAR για φορητή συσκευή) 0,490 W/kg (SAR στα άκρα)

Για περισσότερες πληροφορίες σχετικά με τον SAR, ανατρέξτε στον *Οδηγό ασφαλείας* και *εγγύησης* που συνοδεύει τη συσκευή σας.

### Ευρωπαϊκή Ένωση (ΕΕ) / Ηνωμένο Βασίλειο (ΗΒ) — ραδιοσυχνότητα και λειτουργία

Ο συγκεκριμένος ραδιοεξοπλισμός λειτουργεί στις εξής ζώνες συχνοτήτων και με την εξής μέγιστη ισχύ ραδιοσυχνότητας:

| Τεχνολογία           | Συχνότητα [MHz] / ζώνη         | Μέγιστη ισχύς εκπομπής |
|----------------------|--------------------------------|------------------------|
| WLAN 802.11b/g/n/ax  | 2.400 - 2.483,5                | < 19,9 dBm             |
| WLAN 802.11a/n/ac/ax | 5.150 - 5.725                  | < 23 dBm               |
| WLAN 802.11a/n/ac/ax | 5.725 - 5.875                  | < 13,98 dBm            |
| WLAN 802.11ax        | 5.945 - 6.425                  | < 22,9 dBm             |
| Bluetooth BR/EDR/LE  | 2.400 - 2.483,5                | < 17,7 dBm             |
| WWAN UMTS            | 1/3/5/8                        | < 25 dBm               |
| WWAN LTE             | 38/41/42/43                    | < 28 dBm               |
| WWAN LTE             | 1/3/5/7/8/20/28/34/40          | < 25 dBm               |
| LTE HPUE             | 41                             | < 28 dBm               |
| WWAN 5G NR           | 1/3/5/7/8/20/28/38/40/41/77/78 | < 25 dBm               |
| WWAN 5G HPUE         | 38/40/41/77/78                 | < 28 dBm               |
| WWAN 5G SA UL MIMO   | 41/77/88                       | < 30 dBm               |
| NFC                  | 13,56                          | < -5,31 dBμA/m @10 m   |

Σημείωση: Μπορεί να μην είναι ενεργοποιημένες όλες οι ζώνες ασύρματης σύνδεσης, ανάλογα με τη διαμόρφωση του προϊόντος σας. Η χρήση αυτής της συσκευής περιορίζεται σε εσωτερικές τοποθεσίες στις ζώνες 5.150 - 5.350 MHz και 5.945 - 6.425 MHz.

## [العربية]

### معدل الامتصاص النوعي (SAR)

يلبي جهازك الإرشادات العالمية المتعلقة بالتعرض للموجات اللاسلكية.

راجع القيم التالية بينما يتلخّح الحد معدل الامتصاص النوعي من 10 غرامات والحد الأقصى لقيم معدل الامتصاص النوعي المبلّغ عنها: حد معدل الامتصاص النوعي من 10 غرامات: 2 وات/كجم (معدل الامتصاص النوعي للارتداء على الجسم)؛ 4 وات/كجم (معدل الامتصاص النوعي على الأطراف)

الحد الأقصى لمعدل الامتصاص النوعي مع مسافة فاصلة من 0 مم: 0.490 وات/كجم (معدل الامتصاص النوعي للارتداء على الجسم)؛ 0.490 وات/كجم (معدل الامتصاص النوعي على الأطراف) لمزيد من المعلومات حول SAR، راجع دليل الأمان والضمان المرفق بجهازك.

### الاتحاد الأوروبي (EU) / المملكة المتحدة (UK) — التردد اللاسلكي والطاقة

يعمل هذا الجهاز اللاسلكي وفق نطاقات التردد وطاقة التردد اللاسلكي القصوى التالية:

| التقنية              | التردد [ميجاهرتز] / النطاق     | الحد الأقصى لقوة النقل               |
|----------------------|--------------------------------|--------------------------------------|
| WLAN 802.11b/g/n/ax  | 2400 إلى 2483.5                | > 19.9 ديسيبل ملّي وات               |
| WLAN 802.11a/n/ac/ax | 5150 إلى 5725                  | > 23 ديسيبل ملّي وات                 |
| WLAN 802.11a/n/ac/ax | 5725 إلى 5875                  | > 13.98 ديسيبل ملّي وات              |
| WLAN 802.11ax        | 5945 إلى 6425                  | > 22.9 ديسيبل ملّي وات               |
| Bluetooth BR/EDR/LE  | 2400 إلى 2483.5                | > 17.7 ديسيبل ملّي وات               |
| WWAN UMTS            | 1/3/5/8                        | > 25 ديسيبل ملّي وات                 |
| WWAN LTE             | 38/41/42/43                    | > 28 ديسيبل ملّي وات                 |
| WWAN LTE             | 1/3/5/7/8/20/28/34/40          | > 25 ديسيبل ملّي وات                 |
| LTE HPUE             | 41                             | > 28 ديسيبل ملّي وات                 |
| WWAN 5G NR           | 1/3/5/7/8/20/28/38/40/41/77/78 | > 25 ديسيبل ملّي وات                 |
| WWAN 5G HPUE         | 38/40/41/77/78                 | > 28 ديسيبل ملّي وات                 |
| WWAN 5G SA UL MIMO   | 41/77/88                       | > 30 ديسيبل ملّي وات                 |
| NFC                  | 13.56                          | > -5.31 ديسيبل ميكرو امبير/م عند 10م |

ملاحظة: قد لا يتم تمكين جميع النطاقات اللاسلكية وذلك بناءً على تكوين منتجك. يقتصر استخدام هذا الجهاز على المواقع الداخلية في المناطق 5150 إلى 5350 ميجاهرتز و 5945 إلى 6425 ميجاهرتز.