

Lenovo ThinkCentre M90s Gen 3

Der M90s Gen 3, der kompakte Premium-Desktop von Lenovo mit großem Arbeitsspeicher, bietet beeindruckende Produktivität für datenintensive Aufgaben und grafiklastige Projekte. Mit diesem reaktionsschnellen Kraftpaket sparen Sie Zeit, Mühe und Platz auf dem Schreibtisch. Es ist mit bis zu Intel vPro® Enterprise mit Intel® Core™ i9 Prozessoren der 12. Generation sowie effizienzsteigernden Funktionen wie modernem Standby ausgestattet.

Maximale Erweiterbarkeit und Merkmale wie das Smart Cable schließen die Lücke zwischen älteren Peripheriegeräten und zukünftigen Arbeitsplatzanforderungen. Sicherheit und einfache Verwaltung sind rundum durch umfassende ThinkShield Lösungen und die für den Geschäftseinsatz konzipierte Intel vPro® Plattform gewährleistet. Die neue Intel® Wi-Fi 6E¹-Fähigkeit sorgt für blitzschnelle Datenfreigaben und geringere Latenz bei den täglichen Videokonferenzen.

¹Der Betrieb von Wi-Fi 6E mit 6 GHz hängt ab von der Unterstützung des Betriebssystems, von Routern/APs/Gateways, die Wi-Fi 6E unterstützen, sowie von den regionalen gesetzlichen Zertifizierungen und der Frequenzzuweisung.



Smarter
technology
for all

Lenovo

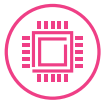
Lenovo ThinkCentre M90s Gen 3



Vorherige Generation Aktuelle Generation Generationenvergleich

| | | | |
|-----------------------------------|--|--|--|
| Plattform, Prozessor und Chipsatz | Intel vPro® / Bis zu Intel® Core™ i9-10900 (65 W) der 10. Generation / Intel® Q470 | Intel vPro® / Bis zu Intel® Core™ i9-12900 (125 W) der 12. Generation / Intel® Q670 | 10 %-15% verbesserte Performance; höchste Rechenleistung |
| Arbeitsspeicher | 4 x DDR4 UDIMM | 4 x DDR5 UDIMM, bis zu 4.400 MHz | Besserer Arbeitsspeicher mit schnelleren Frequenzen |
| Netzteil | 260 W, 85 % | 260 W, 90 % | Verbesserte Energieeffizienz |
| E/A an der Vorderseite | 1 x USB-C 3.1 Gen 1 (Laden: 15 W) 2 x USB 3.1 Gen 1 2 x USB 3.1 Gen 2 | 1 x USB-C 3.2 Gen 2 (Laden: 15 W) 2 x USB 3.2 Gen 1 2 x USB 3.2 Gen 2 | Verbesserte USB-Anschlüsse |
| E/A an der Rückseite | 4 x USB 3.1 Gen 1 Flexible E/A (HDMI/Typ-C/DP) 1 x DP + 1 x DP + HDMI 1.4 1 x serieller Anschluss, optionaler zweiter serieller Anschluss | 4 x USB 3.2 Gen 1 Flexible E/A (DP/HDMI/Typ-C/VGA) 1 x DP + 1 x DP + HDMI 2.1 TMDS Optional 2 x serieller Anschluss | Verbesserte Konnektivität mit moderneren und zusätzlichen E/A-Lösungen |
| Erweiterbarkeit | 1 x PCIe x16 Gen 3 1 x PCIe x16 (x4 Link) Gen 3 1 x PCIe x1 2 x M.2 SSD oder Optane | 1 x PCIe x16 Gen 4 1 x PCIe x16 (x4 Link) Gen 4 2 x PCIe x1 2 x M.2 SSD Gen 4 | Erweiterte PC-Funktionalität mit doppelter Geschwindigkeit für den Anschluss zusätzlicher Geräte |
| Sicherheit | Self Healing BIOS Stufe 1 | Self Healing BIOS Stufe 2 | Erweiterte Sicherheits- und Verwaltungsfunktionen |

Lenovo ThinkCentre M90s Gen 3



SPITZENLEISTUNG

Kein Programm ist zu komplex und keine Datei zu groß – der Lenovo ThinkCentre M90s Gen 3 kann immer mit der menschlichen Vorstellungskraft Schritt halten. Dieser Desktop sorgt mit bis zu Intel vPro® Enterprise mit Intel® Core™ i9 Prozessoren der 12. Generation für praxisnahe unternehmenstaugliche Leistung und ist außerdem mit bis zu vier DDR5 UDIMM (max. 4.400 MHz) und bis zu 128 GB Arbeitsspeicherunterstützung ausgestattet. Mit Grafikoptionen wie AMD Radeon 6400 und Intel® Iris® X® sind Renderings, Videobearbeitung und die Erstellung von VR/AR-Content reibungslos möglich.



ZUVERLÄSSIGE SICHERHEIT

Lenovo ThinkShield bietet umfassende Sicherheit für Ihre Daten und Ihr Unternehmen durch eine Kombination aus Hardware- und Softwarelösungen. Der dTPM 2.0-Chip verschlüsselt Ihre Passwörter und Daten, während die BIOS-basierte Smart USB Protection den unbefugten Zugriff über Peripheriegeräte verhindert. Der Lenovo ThinkCentre M90s Gen 3 basiert auf der Intel vPro® Plattform und bietet die besten hardwarebasierten Sicherheitsfunktionen von Intel. Dank Sicherheitsfunktionen unterhalb der Betriebssystemebene und erweiterter Bedrohungserkennung sind Ihre Daten und Ressourcen optimal geschützt. Der Anschluss für ein Kensington™-Schloss, Gehäuse-E-Schlösser und weitere Optionen bieten physische Sicherheit zum Schutz vor Diebstahl.



ERWEITERBARE FLEXIBILITÄT

Der Lenovo ThinkCentre M90s Gen 3 bietet zahlreiche E/A-Anschlüsse und Erweiterungssteckplätze, um die komplexen IT-Anforderungen moderner Unternehmen zu erfüllen. Durch die Anschlussmöglichkeit für bis zu vier unabhängige Monitore und die Unterstützung für das neue Smart Cable kann jeder Arbeitsbereich für optimale Produktivität erweitert werden. Das optionale Solid-State-Laufwerk (SSD) als reaktionsschnelleres Speicherlaufwerk bietet schnellen Zugriff beim Starten sowie beim Suchen und Öffnen von Dateien, während die 3D NAND-Technologie für eine zuverlässigere Leistung und einen geringeren Stromverbrauch des SSDs sorgt.



Auf Nachhaltigkeit ausgelegt

Der ThinkCentre M90s Gen 3 erfüllt die höchsten Umweltstandards, darunter TCO 9.02 und EPEAT™ Gold2. Lenovo setzt sich für die Herstellung umweltfreundlicher Produkte ein und verwendet in jedem Gerät recycelbare, schadstofffreie Komponenten. Außerdem werden bis 2025/26 90 % der Verpackungen von PC-Produkten aus Recyclingmaterialien hergestellt.

Bewährte Qualität

Der ThinkCentre M90s Gen 3 erfüllt die Richtlinien für Tests nach MIL-STD 810H mit insgesamt 12 Methoden und 20 Verfahren, was das Engagement von Lenovo für qualitativ hochwertige, langlebige und zuverlässige Produkte widerspiegelt. Dieses kompakte Gerät wurde auf reale Herausforderungen wie Spannungsspitzen, Stöße, Vibrationen und extreme Temperaturen getestet und ist buchstäblich auf alles vorbereitet.

Unablässige Innovation

Wir bei Lenovo kennen unsere Kunden und ihre Anforderungen und haben deshalb zusätzliche Funktionen wie USB-Anschlüsse zum Schnellladen an der Vorderseite, Smart USB Protection und vieles mehr entwickelt.

Lenovo ThinkCentre M90s Gen 3

Services

Lenovo hat erstklassige, umfassende Services im Programm, die optimalen Support und Schutz für Ihr Gerät bieten, damit Sie sich um Ihre Arbeit kümmern können statt um die IT.



PREMIER SUPPORT

Premier Support bietet rund um die Uhr direkten Zugang zu qualifizierten Technikern von Lenovo für umfassenden Hardware- und OEM-Software-Support, priorisierte Servicebereitstellung, Reparatur von Teilen und vieles mehr. Dadurch wird sichergestellt, dass Probleme und Anliegen der Kunden schnell gelöst werden, was ihnen wiederum Kosten spart und die Produktivität erhöht.



CO₂ OFFSET SERVICES

Die Offset Services von Lenovo vereinfachen die Kompensation von Kohlendioxid-Emissionen. Mit diesem Service können Sie Umweltbelastungen auf Basis realistischer Emissionen im Laufe eines durchschnittlichen Produktlebenszyklus kompensieren. Er wird als Option beim Kauf angeboten, mit einem konkreten Nachweis der kompensierten CO₂ Emissionen.



DEVICE AS A SERVICE (DaaS)

Kombinieren Sie Hardware, Services und Software in einer einzigen, flexiblen Lösung mit vorhersehbaren monatlichen Kosten. Dieses innovative, vollständig verwaltete Modell senkt die IT-Investitionskosten und stellt gleichzeitig sicher, dass Ihre Mitarbeiter die neueste Technologie zur Verfügung haben, damit sie sicher und produktiv arbeiten können.

Zubehör

Lenovo Pro kabelgebundenes VoIP-Headset

Dieses Headset kann über USB oder einen 3,5-mm-Stecker angeschlossen werden, sodass Benutzer mit ihrem PC oder Privatgerät verbunden sind. Das Mikrofon mit Geräuschunterdrückung, das Hintergrundgeräusche ausblendet, sorgt für eine bessere Gesprächsqualität. Die Einrichtung ist unkompliziert – einfach anschließen und loslegen.



Artikelnr.:
4XD0S92991

Anschluss für Kensington® MicroSaver™ 2.0 Kabelschloss mit zwei Schlössern

Sichern Sie zwei Geräte mit nur einem Kabelschloss. MicroSaver 2.0 wurde als kleinstes, aber stärkstes Schloss für Desktop, Notebook, Monitore und andere Geräte entwickelt und steht für die Gerätesicherheit der nächsten Generation.



Artikelnr.:
4XE0N80915

Lenovo Essential kabellose Tastatur und Maus

Mit dieser Kombination können Sie Tastatur und Maus über einen einzigen Nano-USB-Funkempfänger anschließen. Die spritzwassergeschützte, schlanke Funktastatur ist mit reaktionsschnellen Tasten, einem verstellbaren Neigungsfuß und einem Ziffernblock ausgestattet. Die kabellose Maus in Standardgröße eignet sich für Links- und Rechtshänder.



Artikelnr.:
4X30M3xxx



Lenovo ThinkCentre M90s Gen 3

Leistung

PROZESSOR

Intel vPro® Enterprise mit Intel® Core™ i9 Prozessoren der 12. Generation

BETRIEBSSYSTEM

Windows 11 (Home/Pro)
Windows 11 Downgrade (Pro)
Windows 10 (IoT)

GRAFIK

Intel® UHD Grafik 770/730/710
Intel® Iris® X® MAX Grafik DG1E
AMD Radeon™ RX 6400

ARBEITSSPEICHER

4 x DDR5 UDIMM (bis zu 4.400 MHz/128 GB)

NETZTEIL

380 W 92 %/310 W 92 %/260 W 90 %

Konnektivität

ANSCHLÜSSE AN DER VORDERSEITE

1 x USB-C 3.2 Gen 2 (Laden: 15 W)
2 x USB 3.2 Gen 1
2 x USB 3.2 Gen 2
3-in-1-Kartenleser (optional)
1 x Kombianschluss + 1 x Mikrofon

ANSCHLÜSSE AN DER RÜCKSEITE

4 x USB 3.2 Gen 1
Flexible E/A (DP/HDMI/Typ-C/VGA)
1 x DP + 1 x DP + HDMI 2.1 TMDS
2 x serieller Anschluss (optional)
1 x LAN (1G)
1 x Audioausgang
2 x PS2 (optional)
2 x USB 2.0 (optional)
Parallel (optional)

ERWEITERUNGSSTECKPLATZ

1 x PCIe x16 Gen 4
1 x PCIe x16 (x4 Link) Gen 4
2 x PCIe x1

M.2-STECKPLATZ

2 x M.2 SSD Gen 4
1 x M.2 WLAN

INTERNER SCHACHT

1 x 3,5"-Festplatte
1 x 2,5"-Festplatte

EXTERNER SCHACHT

1 x flaches optisches Laufwerk (ODD)

WLAN

Intel® Wi-Fi 6E¹ 2 x 2 AX
Intel® Wi-Fi 6 2 x 2 AX

Sicherheit

dTPM 2.0-Chip
EC Self Healing (Stufe 2)
BIOS-basierte Smart USB Protection
Gehäuse-E-Schloss
Kensington™-Schloss
Schlaufe für Gehäuseschloss (optional)
Smart Cable Clip (optional)

Design

EOU

Ja

ABMESSUNGEN

339,5 x 92,5 x 297,7 mm

GEWICHT

Ab 5,3 kg

Verwaltung

Moderner Standby
Unterstützt bis zu 4 unabhängige Monitore
Smart Power On
COM-Zusatzkarte mit 4 Anschlüssen

Umweltzertifizierungen

Energy Star® 8.0
EPEAT™ Gold²
RoHS
ERP LOT 3
TÜV Low Noise
TCO 9.0²

¹Der Betrieb von Wi-Fi 6E mit 6 GHz hängt ab von der Unterstützung des Betriebssystems, von Routern/APs/Gateways, die Wi-Fi 6E unterstützen, sowie von den regionalen gesetzlichen Zertifizierungen und der Frequenzzuweisung.

²Variiert je nach Konfiguration.