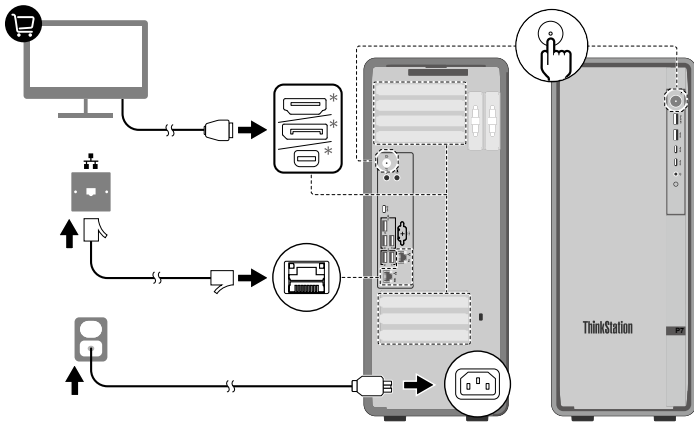


A decorative pattern of light gray hexagons is arranged in a honeycomb-like structure, primarily on the left side of the page, extending towards the center.

# ThinkStation<sup>P7</sup>

**Lenovo**



DisplayPort™\*

HDMI™\*

Mini DisplayPort™\*

USB-C® (3.2 Gen 2x2)

\*3 USB-A 3.2 Gen 2

\*2 USB-A 2.0



\*2 USB-C (3.2 Gen 2)\*

\*2 USB-A 3.2 Gen 2\*

Scan the *User Guide* QR code to learn more information about the product and the USB transfer rate.

Scannez le code QR du *Guide d'utilisation* pour en savoir plus sur le produit et le taux de transfert USB.

اسمح رمز الاستجابة السريعة ضوئياً الخاص بـ *دليل المستخدم* للتعرف على مزيد من المعلومات حول المنتج ومعدل نقل USB.

Scannen Sie den QR-Code für das *Benutzerhandbuch*, um weitere Informationen zum Produkt und der USB-Übertragungsrate zu erhalten.

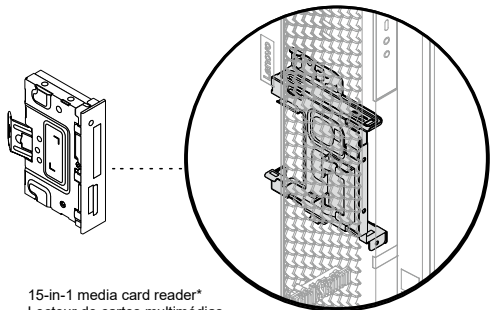
Eseguire la scansione del codice QR della *Guida per l'utente* per ulteriori informazioni sul prodotto e la velocità di trasferimento USB.

Scan de QR-code van de *Gebruikershandleiding* voor meer informatie over het product en de USB-overdrachtssnelheid.

Σαρώστε τον κωδικό QR του *Οδηγού χρήσης* για να μάθετε περισσότερες πληροφορίες σχετικά με το προϊόν και την ταχύτητα μεταφοράς USB.



\* For selected models | Sur certains modèles | لطرز محددة | Für ausgewählte Modelle | Per alcuni modelli | Voor bepaalde modellen | Σε επιλεγμένα μοντέλα

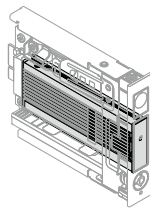


15-in-1 media card reader\*  
Lecteur de cartes multimédias  
15 en 1\*

\*قارئ بطاقات وسائط 15 في 1\*

15-in-1-Lesegerät für  
Speicherkarten\*  
Lettore di schede multimediali  
15 in 1\*

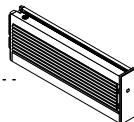
15-in-1 mediakaartkezer\*  
Μονάδα ανάγνωσης κάρτας  
πολυμέσων 15 σε 1\*



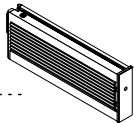
Flex module\*  
Module Flex\*

\*الوحدة المرنة

Flexmodul\*  
Modulo Flex\*  
Flex-module\*  
Ευέλικτη μονάδα\*



M.2 solid-state drive box\*  
Boîtier pour disque SSD M.2\*  
\*علبة محرك الأقراص ذي الحالة الصلبة M.2  
M.2 Solid-State-  
Laufwerkgehäuse\* Scatola  
dell'unità SSD M.2\*  
Box voor M.2 SSD-station\*  
Κουτί μονάδας SSD M.2\*



E1.S storage box\*  
Boîtier de stockage E1.S\*  
\*علبة تخزين E1.S  
E1.S-Speichergehäuse\*  
Scatola di memorizzazione  
E1.S\*  
E1.S-opslagbox\*  
Κουτί αποθήκευσης E1.S\*

\* For selected models | Sur certains modèles | لطرز محددة | Für ausgewählte Modelle | Per alcuni modelli | Voor bepaalde modellen | Σε επιλεγμένα μοντέλα

## European Union (EU) / United Kingdom (UK) — radio frequency and power

This radio equipment operates with the following frequency bands and maximum radio-frequency power:

Technology	Frequency band [MHz]	Maximum transmit power
WLAN 802.11b/g/n/ax	2400 - 2483.5	< 20 dBm
WLAN 802.11a/n/ac/ax	5150 - 5725	< 23 dBm
WLAN 802.11a/n/ac/ax	5725 - 5875	< 13.98 dBm
WLAN 802.11ax	5945 - 6425	< 23 dBm
Bluetooth BR/EDR/LE	2400 - 2483.5	< 20 dBm

**Note:** Not all wireless bands may be enabled depending on your product configuration. Usage of this device is limited to indoor locations in the bands 5150 - 5350 MHz and 5945 - 6425 MHz.

## [Français]

### Union européenne (UE) / Royaume-Uni (Royaume-Uni) - fréquence radio et alimentation

Cet équipement radio utilise les bandes de fréquences et l'alimentation à haute fréquence maximum suivantes :

Technologie	Bande de fréquence [MHz]	Niveau de puissance de transmission maximal
WLAN 802.11b/g/n/ax	2 400 - 2 483,5	< 20 dBm
WLAN 802.11a/n/ac/ax	5 150 - 5 725	< 23 dBm
WLAN 802.11a/n/ac/ax	5 725 - 5 875	< 13,98 dBm
WLAN 802.11ax	5 945 - 6 425	< 23 dBm
Bluetooth BR/EDR/LE	2 400 - 2 483,5	< 20 dBm

**Remarque :** Toutes les bandes sans fil peuvent ne pas être activées selon la configuration de votre produit. Ce périphérique ne peut être utilisé qu'à l'intérieur, dans les bandes de fréquence de 5 150 à 5 350 MHz et de 5 945 à 6 425 MHz.

## الاتحاد الأوروبي (EU) / المملكة المتحدة (UK) — التردد اللاسلكي والطاقة

يعمل هذا الجهاز اللاسلكي وفق نطاقات التردد وطاقة التردد اللاسلكي القصوى التالية:

نطاق التردد [ميجاهرتز]	طاقة الإرسال القصوى	التقنية
2400 إلى 2483.5	> 20 ديسيبل مللي وات	WLAN 802.11b/g/n/ax
5150 إلى 5725	> 23 ديسيبل مللي وات	WLAN 802.11a/n/ac/ax
5725 إلى 5875	> 13.98 ديسيبل مللي وات	WLAN 802.11a/n/ac/ax
5945 إلى 6425	> 23 ديسيبل مللي وات	WLAN 802.11ax
2400 إلى 2483.5	> 20 ديسيبل مللي وات	Bluetooth BR/EDR/LE

**ملاحظة:** قد لا يتم تمكين كافة النطاقات اللاسلكية بناء على تكوين المنتج الخاص بك. يقتصر استخدام هذا الجهاز على المواقع الداخلية في النطاقين 5150 إلى 5350 ميجاهرتز و 5945 إلى 6425 ميجاهرتز.

## [Deutsch]

### Europäische Union (EU)/Vereinigtes Königreich (UK) – Funkfrequenz und -leistung

Dieses Funkgerät arbeitet mit den folgenden Frequenzbändern und der folgenden maximalen HF-Leistung:

Technologie	Frequenzband [MHz]	Maximale Übertragungsleistung
WLAN 802.11b/g/n/ax	2.400 - 2.483,5	< 20 dBm
WLAN 802.11a/n/ac/ax	5.150 - 5.725	< 23 dBm
WLAN 802.11a/n/ac/ax	5.725 - 5.875	< 13,98 dBm
WLAN 802.11ax	5.945 - 6.425	< 23 dBm
Bluetooth BR/EDR/LE	2.400 - 2.483,5	< 20 dBm

**Hinweis:** Je nach Produktkonfiguration sind möglicherweise nicht alle Frequenzbänder aktiviert. Die Verwendung dieser Einheit ist in den Frequenzbändern zwischen 5.150 und 5.350 MHz sowie zwischen 5.945 und 6.425 MHz auf die Verwendung in Innenbereichen beschränkt.

## [Italiano]

### Frequenza radio e alimentazione per l'Unione Europea (UE) / il Regno Unito (UK)

Questa apparecchiatura radio funziona con le seguenti bande di frequenza e di alimentazione a radiofrequenza massime:

Tecnologia	Banda di frequenza [MHz]	Potenza di trasmissione massima
WLAN 802.11b/g/n/ax	2.400 - 2.483,5	< 20 dBm
WLAN 802.11a/n/ac/ax	5.150 - 5.725	< 23 dBm
WLAN 802.11a/n/ac/ax	5.725 - 5.875	< 13,98 dBm
WLAN 802.11ax	5.945 - 6.425	< 23 dBm
Bluetooth BR/EDR/LE	2.400 - 2.483,5	< 20 dBm

**Nota:** non tutte le bande wireless possono essere abilitate; ciò varia a seconda della configurazione del prodotto. L'utilizzo di questo dispositivo è limitato a luoghi chiusi nelle bande tra 5.150 - 5.350 MHz e 5.945 - 6.425 MHz.

## [Nederlands]

### Europese Unie (EU) / Verenigd Koninkrijk (VK) — Radiofrequentie en stroomvoorziening

Deze radioapparatuur werkt met de volgende frequentiebanden en maximaal radiofrequentievermogen:

Technologie	Frequentieband [MHz]	Maximaal zendvermogen
WLAN 802.11b/g/n/ax	2400 - 2483,5	< 20 dBm
WLAN 802.11a/n/ac/ax	5150 - 5725	< 23 dBm
WLAN 802.11a/n/ac/ax	5725 - 5875	< 13,98 dBm
WLAN 802.11ax	5945 - 6425	< 23 dBm
Bluetooth BR/EDR/LE	2400 - 2483,5	< 20 dBm

**Opmerking:** Mogelijk zijn niet alle draadloze banden ingeschakeld, afhankelijk van uw productconfiguratie. Gebruik van dit apparaat is beperkt tot binnenshuis in de banden 5150 - 5350 MHz en 5945 - 6425 MHz.

## [Ελληνικά]

### Ευρωπαϊκή Ένωση (ΕΕ) / Ηνωμένο Βασίλειο (ΗΒ) — ραδιοσυχνότητα και λειτουργία

Ο συγκεκριμένος ραδιοεξοπλισμός λειτουργεί στις εξής ζώνες συχνοτήτων και με την εξής μέγιστη ισχύ ραδιοσυχνότητας:

Τεχνολογία	Ζώνη συχνοτήτων [MHz]	Μέγιστη ισχύς εκπομπής
WLAN 802.11b/g/n/ax	2.400 - 2.483,5	< 20 dBm
WLAN 802.11a/n/ac/ax	5.150 - 5.725	< 23 dBm
WLAN 802.11a/n/ac/ax	5.725 - 5.875	< 13,98 dBm
WLAN 802.11ax	5.945 - 6.425	< 23 dBm
Bluetooth BR/EDR/LE	2.400 - 2.483,5	< 20 dBm

**Σημείωση:** Μπορεί να μην είναι ενεργοποιημένες όλες οι ζώνες ασύρματης σύνδεσης, ανάλογα με τη διαμόρφωση του προϊόντος σας. Η χρήση αυτής της συσκευής περιορίζεται σε εσωτερικές τοποθεσίες στις ζώνες 5.150 - 5.350 MHz και 5.945 - 6.425 MHz.

For Barcode Position Only

Printed in China  
PN: SP40M15128

First Edition (May 2023)

© Copyright Lenovo 2023.

LENOVO, LENOVO logo, ThinkStation, and ThinkStation logo are trademarks of Lenovo. DisplayPort is a trademark of the Video Electronics Standards Association. The terms HDMI and HDMI High-Definition Multimedia Interface are trademarks or registered trademarks of HDMI Licensing LLC in the United States and other countries. USB-C is a registered trademark of USB Implementers Forum. All other trademarks are the property of their respective owners.

LIMITED AND RESTRICTED RIGHTS NOTICE: If data or software is delivered pursuant to a General Services Administration "GSA" contract, use, reproduction, or disclosure is subject to restrictions set forth in Contract No. GS-35F-05925.

**Reduce**

**Reuse**

**Recycle**



For FSC Mix logo only